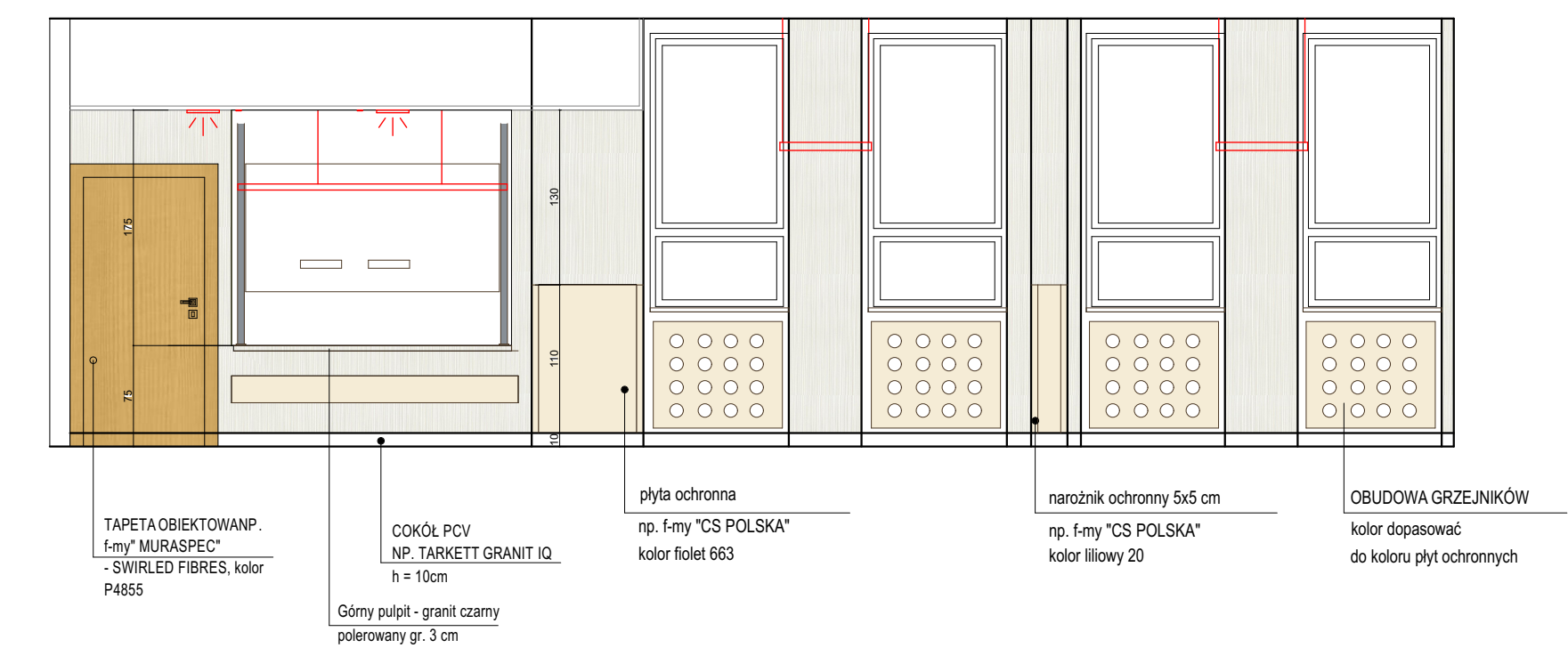
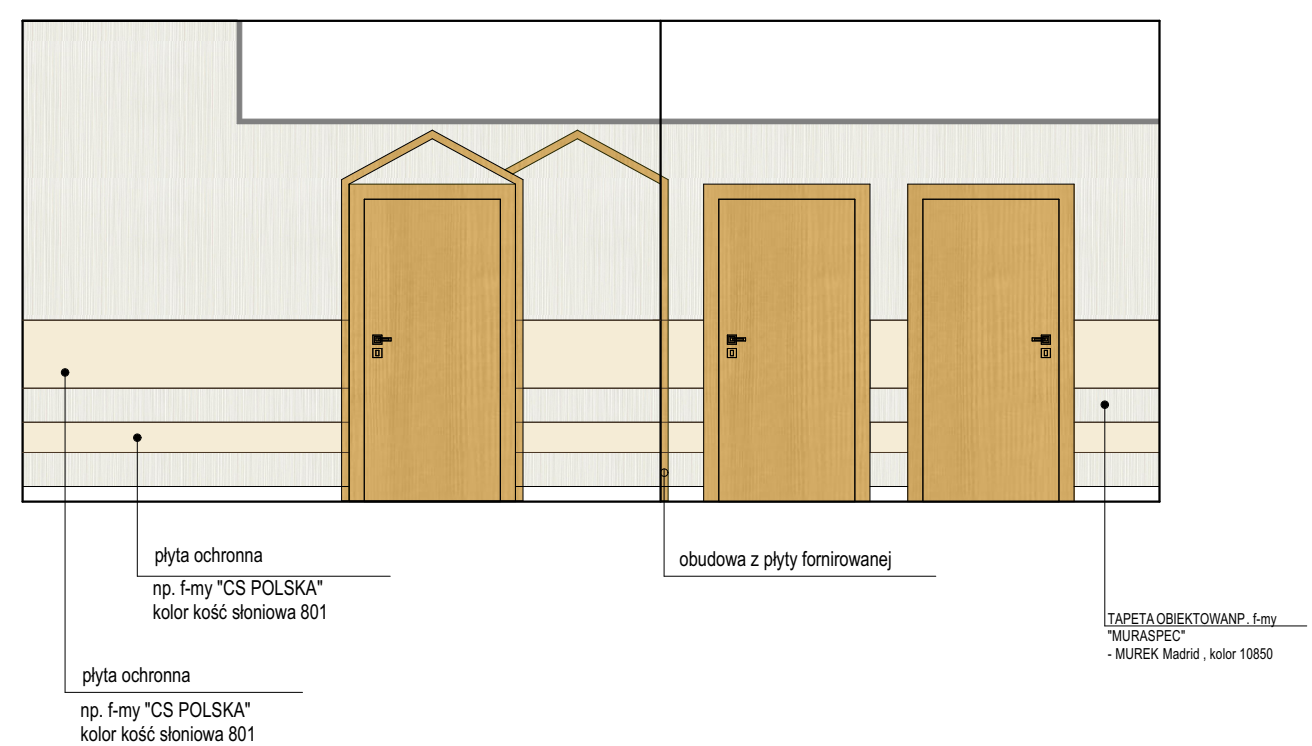


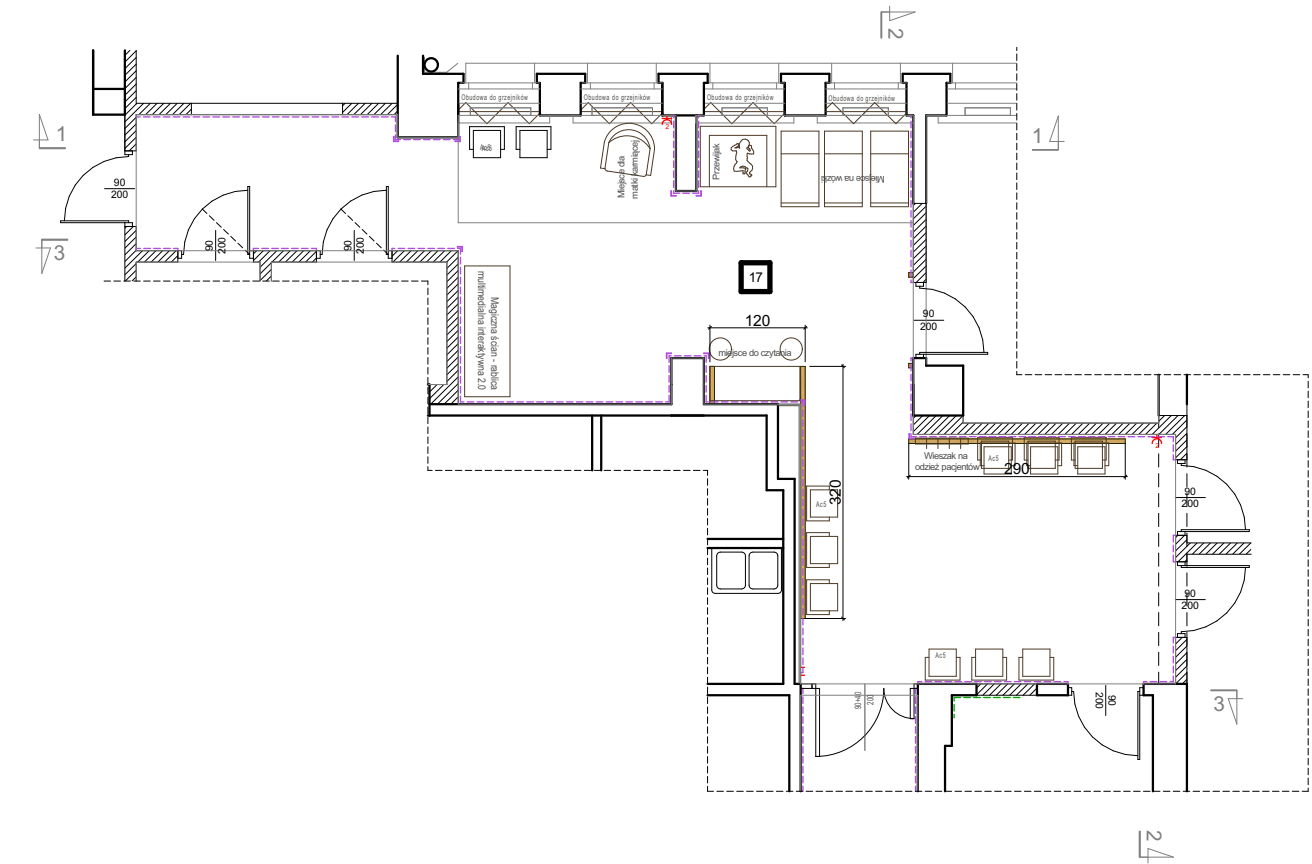
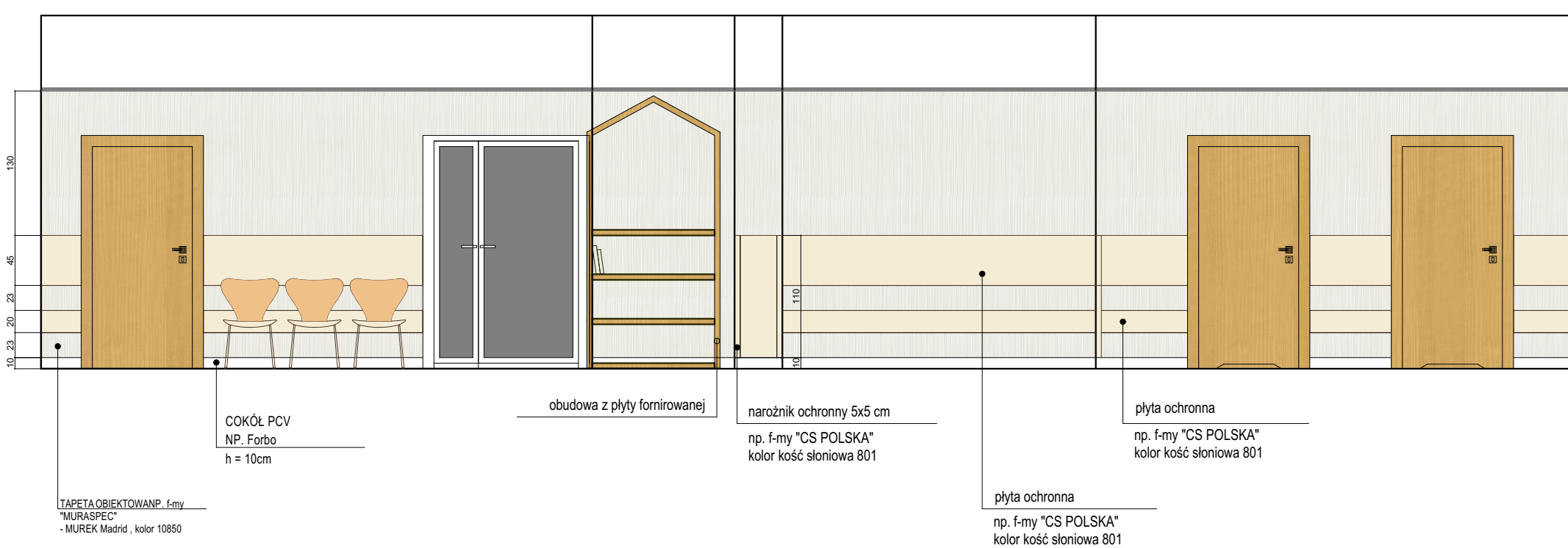
WIDOK 1-1



WIDOK 2-2



WIDOK 3-3



INWESTOR	SZPZLO - Warszawa Ochota ul. Szczęśliwicka 36, 02-353 Warszawa				
TEMAT	Projekt wykonawczy adaptacji pomieszczeń parteru budynku Przychodni Rejonowo – specjalistycznej przy ul. Szczęśliwickiej 36 w Warszawie				
ADRES					
STADIUM	PROJEKT WYKONAWCZY				
BRANŻA	ARCHITEKTURA I TECHNOLOGIA				
ZAKRES	PROJEKT WNĘTRZ - POMIESZCZENIE 17 -				
PROJEKTANT	arch. Roman popielawski wzspec. architektonicznej, bez ograniczeń	Ma/081/09	PODPIS:	DATA:	SKALA:
				10.02.2020	1:25
				TOM I	NR.RYS.:
					12